

多摩川河口大師河原の野鳥 -4

Wild birds of Daishi-gawara, the Tama Estuary -4

佐野悦子*・中村 亨*・松原迪郎*・倉部昭二*・佐藤裕子*

Etsuko Sano, Toru Nakamura, Michio Matsubara, Shoji Kurabe and Hiroko Sato

*特定非営利活動法人かわさき自然調査団 野鳥班

Wild Bird Research Group, Kawasaki Organization for Nature Research and Conservation

1 はじめに

かわさき自然調査団野鳥班は1991～1993年度の3年間を除き、1986年から継続して多摩川河口域の調査を行い、松原ほか(2007; 2011)としてまとめ今日に至っている。ここでは2010年4月から2015年3月まで行った鳥類生息調査の結果を報告する。

2 調査方法および環境

調査区域は県道6号線(産業道路)の大師橋下流500m付近から河口までの約2kmで、右岸の川崎市川崎区と左岸の東京都大田区とにはさまれた幅500m程の多摩川の水面と河岸である(図1)。河口から沖に向かって東京側は羽田空港があり、沖には羽田空港のD滑走路が遠望される。川崎側は長さ3km以上におよぶ浮島のコンビナート地区が続いている。

調査は右岸を歩き、確認した種および個体数を記録するラインセンサス方式で行った。左岸についても施設などの関係で立ち入ることができないため、右岸から可能な限りカウントし、上空のワシ・タカ類などについては目視で種の識別をできるものはすべて記録した。調査は毎月1回午前中、調査員がそれぞれ担当する種を定め、望遠鏡、双眼鏡を使用して種別に計数した。識別困難の種は協議決定し、終了後全員で集計、確認の上正式な記録とした。

調査区域の環境変化を見ると、自動車工場の跡地で、駐車場、建造物などが建ち、空地が減少した。2010年11月から2011年5月までスーパー堤防の工事が行われ、調査地の半分近くが立入禁止になった。このほかにも土壌の搬出(2013.3)や堤防補強工事(2014.11-2015.6)などにより何度か調査区域内の一部が立ち入り不能になった。また、2014年8月は荒天のため調査を実施できなかった。



図1) 多摩川河口での調査区域および調査コース。

3 調査結果

2010年度から2014年度までに確認された鳥類は30科84種となり、日本鳥類目録第7版(日本鳥学会, 2012)に従い、各年度別に表1~5に示した。さらに定例調査外での野鳥班員の確認種(2010年度キビタキ, 2013年度カシラダカ)も含めて調査地での鳥類リストとして表6にまとめ、次に述べる渡り区分を付けた。留鳥(R)、夏鳥(S)、冬鳥(W)、通過鳥(T: 若鳥の分散途中と思われる個体を含む)である。渡り区分は、日本野鳥の会神奈川支部編(2013)に準じ、川崎市多摩川河口の渡り区分とした。

3-1 定例調査で確認された鳥類

定例調査で確認された鳥類の内訳は、留鳥22科29種、夏鳥4科5種、冬鳥12科32種、通過鳥9科18種であり、渡り区分で分け1年間で確認された個体数の合計が多い順に表7に示した。なお、本報告で個体数というのはあくまでも観察された個体数であって、実際に生息している数(生息数)ではない。生息数の把握はどのような調査方法でも難しい。ここでは月1度の決められた方法による観察結果から得られた鳥の数を個体数ということにし、その合計を総個体数ということにする。同一調査方法の結果なので、生息数などの議論は困難でも、個体数の変化などに関しては多少なりとも比較可能と考えている。

留鳥22科29種が確認され、個体数の多い10種は、カワウ、スズメ、ムクドリ、ヒヨドリ、カルガモ、ドバト、コサギ、ハクセキレイ、ヒバリ、アオサギであった。

夏鳥4科5種が確認され、コアジサシ、シロチドリ、ツバメ、オオヨシキリ、コチドリであった。

冬鳥12科32種が確認され、個体数の多い10種は、スズガモ、ユリカモメ、キンクロハジロ、オナガガモ、ウミネコ、ホシハジロ、オオジュリン、オオバン、ヒドリガモ、コガモであった。

通過鳥9科18種が確認され、毎年観察できたのは、メダイチドリ、ハマシギ、キアシシギ、チュウシャクシギ、ソリハシシギであった。

3-2 スズガモの年度別月別個体数の変遷

スズガモは11月の調査時に渡来し、4月まで観察された。観察個体数のピークは年度により異なり、2010年度は2月に1,602羽であったが、11年度は12月に1,327羽、12年度は1月に1,161羽、13年度は11月に1,078羽、14年度は1月に1,387羽がそれぞれの年度のピークであった。なお5月から10月にかけても少数を観察した。

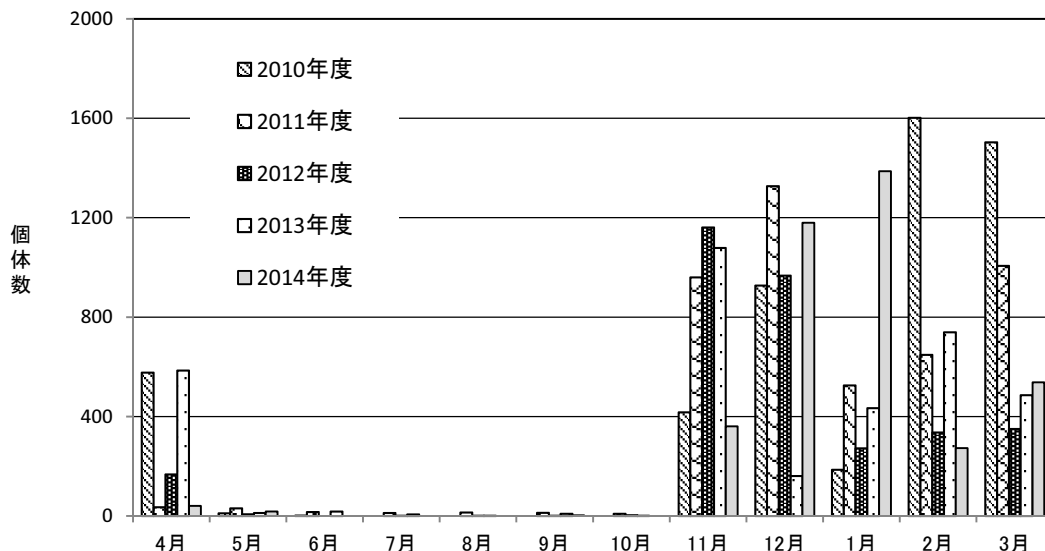


図2) スズガモの年度別月別個体数の変遷。

3-3 留鳥の年度別月別種数の変遷

図3に示したとおり、各年度のピークは2010年度4月で21種、11年度12月と1月で19種、12年度1月で21種、13年度10月と12月で22種、14年度11月と12月で21種であった。10、11、12月に種数が増える傾向がある。各年度による差異は認められなかった。

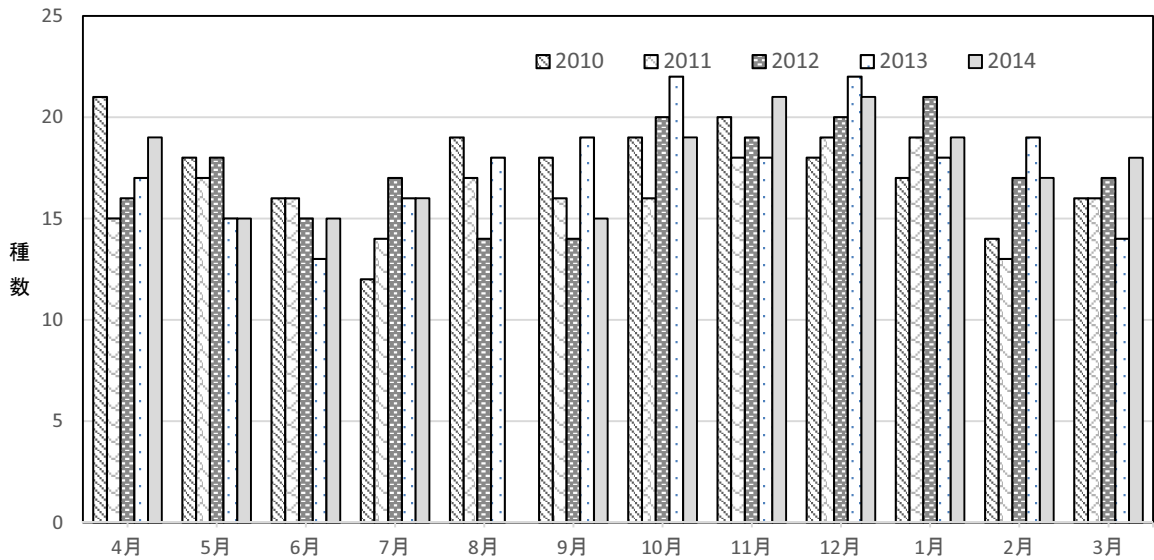


図3) 留鳥の年度別月別種数の変遷.

3-4 冬鳥の年度別月別種数の変遷

図4に示したとおり、各年度の種数のピークは、2010年度11月に18種、11年度12月と1月に18種、12年度11月と1月に22種、13年度1月に20種、14年度12月に20種であった。また5月から9月の期間もスズガモやウミネコなど少数の種が観察できた。各年度に差異は認められなかった。

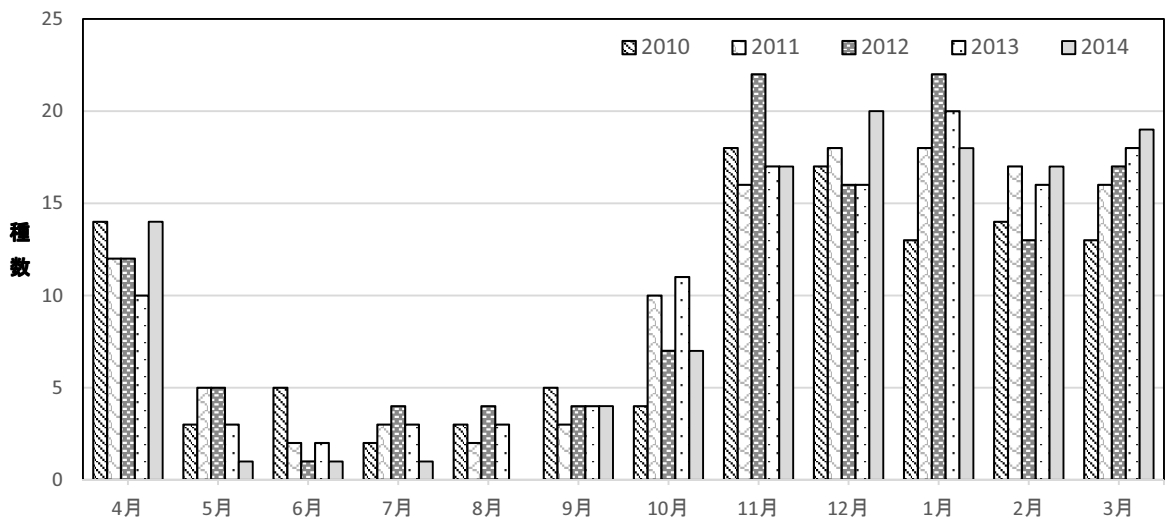


図4) 冬鳥の年度別月別種数の変遷.

3-5 年度別月別の総確認種数の変遷

図5に示したとおり、年度ごとの総確認種数に大きな変遷は見られなかった。確認種数は11月から翌年4月にかけて多く、6月から7月にかけて少ない傾向が見られた。カワウやダイサギ、コサギ、スズメ、ドバトなどの留鳥は、ほぼ年間を通して確認可能であった。11月から冬鳥であるカモ類やカイツブリ類が渡来し、一部の種は4月以降も観察することができた。4月～5月および9月は旅鳥であるシギ類の渡来時期であり、チュウシャクシギやキアシシギなどがほぼ毎年見られた。一方、ここで繁殖をする夏鳥の渡来が少ない傾向にあった。これらのことから、本調査地で確認される鳥類の大部分は留鳥または冬鳥、通過鳥であり、夏鳥としてはコアシサシやオオヨシキリ、ツバメ、コチドリ、シロチドリが確認されたにすぎなかった。

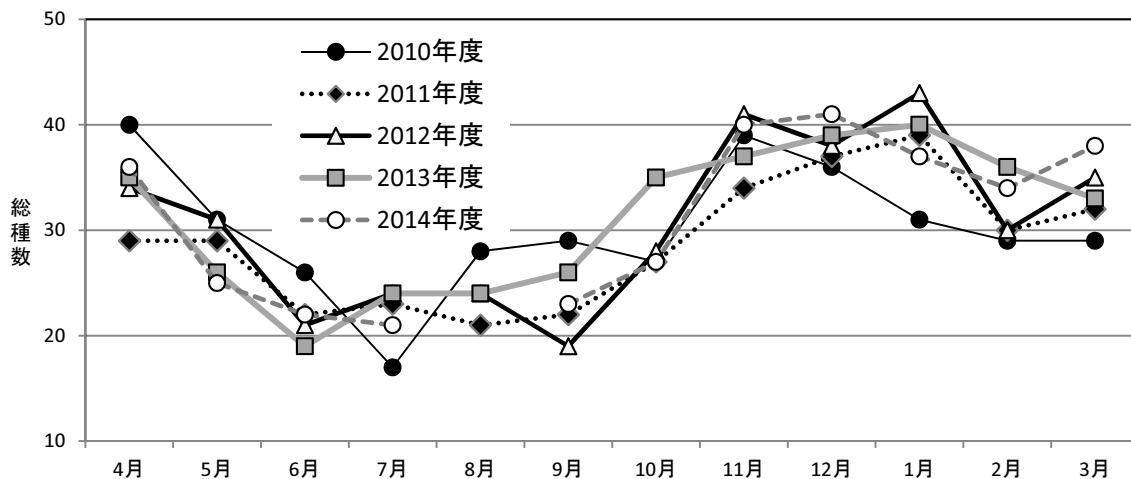


図5) 年度別月別の総確認種数の変遷.

4 多摩川河口では珍しい野鳥

ヘラサギ 若鳥 1羽 (カラー写真: 口絵 8-6)

観察日: 2013年4月20日

発見当初は水際の浅瀬に立ち、背中の羽の中に嘴を入れてあまり動かないので、休息しているように見えた。その後間もなく浅瀬をゆっくりと歩き回りながら、時に水中に嘴を入れ採食を行った。雌雄は不明だが、翼の先がやや黒味を帯びているので、若鳥と思われる。日本野鳥の会神奈川支部の鈴木茂也氏に、写真による同定をお願いした。なお、多摩川河口大師河原の定例調査では初記録となる。

キビタキ 成鳥 1羽 (カラー写真: 川崎市自然環境調査Ⅲ, 口絵 pl. 8; 同Ⅵ, 口絵 pl. 6)

観察日: 2013年4月20日

土手下河畔の疎林で成鳥のオスを観察。疎林内の草むらや木々に枝移りを繰り返す。さえざりなどは確認されず、観察もこの日だけだったことから、渡りの途中に休息などのため立ち寄ったものと思われる。なお、多摩川河口大師河原の定例調査では初記録となる。

5 まとめ

工事等の影響による調査区域の環境変化などがあり、シギ類の多摩川河口への飛来が年々少なくなっていることが観察により明らかになった。また、川崎市と大田区をつなぐ羽田連絡道路建設計画が持ち上がっており、この道路ができると干潟の水の流れ、土質の変化などが起こると予想される。これからも多摩川河口大師河原の自然を、鳥類の観察を通してしっかりと見つめていきたい。

6 謝辞

ヘラサギを写真で同定していただいた、日本野鳥の会神奈川支部の鈴木茂也氏に感謝する。

7 参考文献

- 日本鳥学会 (編), 2012. 日本鳥類目録 改訂第7版. xx+438 pp., 日本鳥学会, 三田.
- 日本野鳥の会神奈川支部 (編), 2013. 神奈川の鳥2006-10 - 神奈川県鳥類目録 VI-1. 362 pp. (incl. 8 pls.), 日本野鳥の会神奈川支部, 横浜.
- 松原迪郎・佐野悦子・野鳥班, 2007. 多摩川河口鳥類の記録. 川崎市自然環境調査報告Ⅵ: 159-171. 川崎市教育委員会・特定非営利活動法人かわさき自然調査団.
- 松原迪郎・佐野悦子・野鳥班, 2011. 多摩川河口大師河原の野鳥-3. 川崎市自然環境調査報告Ⅶ: 139-150. 川崎市教育委員会・特定非営利活動法人かわさき自然調査団.

インターネット情報

環境省第4次レッドリスト (2012). http://www.biodic.go.jp/rdb_top.html (閲覧日: 2015年7月)

表 1) 多摩川河口での 2010 年度定例調査における月別の確認種および個体数.

No	年		2010									2011			合計
	月日	4/19	5/16	6/20	7/17	8/21	9/18	10/11	11/20	12/18	1/16	2/19	3/19		
1	ヒドリガモ									12	14	11	38		75
2	マガモ									2					2
3	カルガモ	18	21	23	11	94	50	46	2	13	5	28	6	317	
4	オナガガモ									14	62	31	28		135
5	コガモ	2								1	5	8	7	3	26
6	ホシハジロ	8		1			2			11	15	8	60	33	138
7	キンクロハジロ	38		1						54	71	13	333	35	545
8	スズガモ	577	11	2						417	927	186	1602	1503	5225
9	カワアイサ									1					1
10	カイツブリ									2		1	2	2	7
11	カンムリカイツブリ	7								11	6	2		1	27
12	ハジロカイツブリ										2				2
13	キジバト		2	1		2	1	4			1		1		12
14	カワウ	54	51	25	42	72	50	48	253	113	12	27	29	776	
15	ゴイサギ						2								2
16	アオサギ	4	3	1	2	24	4	1	11	9	3	4	3	69	
17	ダイサギ	3	3	1	2	4	6	7	2	2	1			31	
18	チュウサギ							4							4
19	コサギ	5	4	9	11	26	19	4	5	5	3		2	93	
20	バン	2													2
21	オオバン	6								15	22	19	27	34	123
22	コチドリ	2	4			3	2								11
23	シロチドリ	3						59			19				81
24	メダイチドリ	18													18
25	オグロシギ					7	5								12
26	チュウシャクシギ		9	2											11
27	ダイシャクシギ			1											1
28	ホウロクシギ		2			1	2								5
29	アオアシシギ		2												2
30	キアシシギ		38			8	1								47
31	ソリハシシギ		4				1								5
32	イソシギ	2	4	1		1	2	1	1	2					14
33	ハマシギ		2							5	8		2		17
34	ユリカモメ	514				4	4		10	46	35	434	98	1145	
35	ウミネコ	1		1	6	65	92	11	4			2	2	184	
36	カモメ	10	13									4		27	
37	セグロカモメ	5			2			3	5	6	13		6	40	
38	オオセグロカモメ	1	12	7		56	19	4		2		1		102	
39	コアジサシ		121	82	14									217	
40	ミサゴ							1			1				2
41	トビ						4	7	1	1	1	2	1	17	
42	ノスリ										1				1
43	チョウゲンボウ					2		1	1						4
44	モズ						1	3	2	2			1	9	
45	オナガ		2												2
46	ハシボソガラス	2	1	2		3			1	2	1		2	14	
47	ハシブトガラス	14	3	2	1	2	5	4	2		2		5	40	
48	ヤマガラ							2							2
49	シジュウカラ	1	3			1		1	1	4		2	5	18	
50	ヒバリ	2	3	2	3	26	4	11		3			5	59	
51	ツバメ	12	4	9	11	12	7	1						56	
52	ヒヨドリ	8	7	1	1	1		79	10	63	6	10	2	188	
53	ウグイス								2	2			1	5	
54	メジロ	3				1				3	3	2		12	
55	オオヨシキリ	1	20	14	2	2								39	
56	セッカ	2				2	3		1	1				9	
57	ムクドリ	31	20	23	17	50	17	19	5	17	3	16	11	229	
58	ツグミ	1							1	7	3	4	2	18	
59	ジョウビタキ								1	1				2	
60	イソヒヨドリ	1					1							2	
61	スズメ	40	15	12	18	86	75	125	159	106	19	17	187	859	
62	ハクセキレイ	7	5	4		1	2	7	2	3	1	2	2	36	
63	タヒバリ											1		1	
64	カワラヒワ	8	6	7	10		30	22	1					84	
65	ホオジロ	3							2		2	2	2	11	
66	アオジ	1												1	
67	オオジュリン	2							31	28	5	20	50	136	
68	ドバト	5	1	1	1	4	4	10	13	16	3	3	2	63	
	総個体数	1424	396	235	154	560	415	485	1074	1590	421	2681	2035	11470	
	総種数	40	31	26	17	28	29	27	39	36	31	29	29	68	

表 2) 多摩川河口での 2011 年度定例調査における月別の確認種および個体数.

No	年 月日	2011										2012			合計
		4/16	5/14	6/18	7/16	8/20	9/19	10/16	11/21	12/17	1/23	2/19	3/19		
1	ヒドリガモ							4	10	24	11	25	6	80	
2	マガモ							1	7	4	6			18	
3	カルガモ	21	7	9	24	12	13	13	31	21	12	42	38	243	
4	オナガガモ							6	43	54	26	81	4	214	
5	コガモ								2	1	11	10		24	
6	ホシハジロ	2	1						8	5		76	24	116	
7	キンクロハジロ	1	2					3	432	129	8	609	137	1321	
8	スズガモ	35	31	16	12	14	13	9	960	1327	525	648	1006	4596	
9	ホオジロガモ										1			1	
10	カイツブリ								1		1			2	
11	カンムリカイツブリ	1							12	18	5	22	6	64	
12	ハジロカイツブリ								2	2	1	4	21	30	
13	キジバト	2	2	2		1	3				1			11	
14	カワウ	22	29	117	21	42	34	20	25	586	36	40	95	1067	
15	アオサギ	2	1	3	3	3	10	5	8	3	3	8	16	65	
16	ダイサギ		1	2		3	2	3	1	2			1	15	
17	コサギ	2	2	10	9	7	14	6	6	2	4	3	3	68	
18	オオバン	8							35	28	26	38	28	163	
19	コチドリ	2	3		3									8	
20	シロチドリ			11	22		17	30			1			81	
21	メダイチドリ					53								53	
22	チュウシャクシギ		4											4	
23	キアシシギ		5		1		1							7	
24	ソリハシシギ		3											3	
25	イツシギ		1			3	1	3	3	5	2	1		19	
26	ハマシギ										29			29	
27	ユリカモメ	164							126	37	102		1583	2012	
28	ウミネコ			3	27	10	10	23	1					74	
29	カモメ	3	2									7	5	17	
30	セグロカモメ	2						6	8	3	7	7	1	34	
31	オオセグロカモメ	1	1		8		4	4		4	2			24	
32	コアジサシ		175	3	1									179	
33	ミサゴ							1	1	2	2		1	7	
34	トビ					1		3	4	2	2	3	1	16	
35	ハイタカ									1				1	
36	オオタカ								1	1				2	
37	チョウゲンボウ		1					1	3	1			1	7	
38	ハヤブサ							1						1	
39	モズ							1		1	2	1	1	6	
40	オナガ			1	1	1								3	
41	ハシボソガラス			1		1	1		9		3		4	19	
42	ハシブトガラス	2	6		3	4	3	2	3	2	1	1	16	43	
43	シジュウカラ	4	1								1			6	
44	ヒバリ		1	4	5	3	1	24	6	20	39	13	2	118	
45	ツバメ	4	8	15	19	12	7							65	
46	ヒヨドリ	6	1	2	1		1	43	3	9	10	11	5	92	
47	ウグイス								1	4				5	
48	メジロ	1	1								2			4	
49	オオヨシキリ		4	18	6									28	
50	セッカ	1		1	2	3	2			1				10	
51	ムクドリ	21	13	24	19	15	17	7		2	9	7	4	138	
52	ツグミ	8									2	2	1	13	
53	ジョウビタキ										1	1	1	3	
54	スズメ	41	18	45	62	51	430	95	207	73	171	173	57	1423	
55	ハクセキレイ	1	1	7	7	3	5	4	14	17	8	10	6	83	
56	タヒバリ								2	2	6	6	2	18	
57	カラヒワ	1		9	3									13	
58	ホオジロ	1									1			2	
59	アオジ	1										1		2	
60	オオジュリン	1							6	28	19	5	6	65	
61	ドバト		51	1	2	7	1	6	2	10	1	8	10	99	
	総個体数	361	376	304	261	249	590	324	1983	2432	1099	1863	3092	12934	
	総種数	29	29	22	23	21	22	27	34	37	39	30	32	61	

表3) 多摩川河口での2012年度定例調査における月別の確認種および個体数。

No	年 月日	2012										2013			合計
		4/21	5/20	6/19	7/21	8/22	9/17	10/20	11/18	12/16	1/19	2/16	3/20		
1	ヒドリガモ	5							29	7	21	2	16	80	
2	マガモ								2	5	1			8	
3	カルガモ	15	21	16	32	11	42	15	12	5	12	3	10	194	
4	オナガガモ							1	35	66	55	75	2	234	
5	コガモ								1		8		22	31	
6	ホシハジロ	7	2		1	2	1	1	7	16	35	36	30	138	
7	キンクロハジロ	52							52	78	66	103	274	625	
8	スズガモ	167	7		1	1	1	3	1161	967	272	336	350	3266	
9	ホオジロガモ								1		1			2	
10	ウミアイサ												1	1	
11	カイツブリ								1	1				2	
12	アカエリカイツブリ								1					1	
13	カンムリカイツブリ	4							3	11	16	2	14	50	
14	ハジロカイツブリ										13	1	14	28	
15	キジバト		3	1	2	4	2	1		5	2		3	23	
16	カワウ	58	56	14	131	18	920	90	107	46	21	19	716	2196	
17	アオサギ	2	2	2	2	3	10	3	5	4	11	12	1	57	
18	ダイサギ	1	2	2	4	1	17	1		2			1	31	
19	コサギ	3	6	4	6	16	28	8	5	1		4	3	84	
20	オオバン	10							7	15	34		33	99	
21	コチドリ	6	4	2	5	4							3	24	
22	シロチドリ	7		1	16	27				60				111	
23	メダイチドリ	59				165								224	
24	チュウシャクシギ		8											8	
25	アオアシシギ	1	1											2	
26	キアシシギ		20			4								24	
27	ソリハシシギ		5			1								6	
28	イソシギ	3						2	3		1			9	
29	キョウジョシギ	1	10											11	
30	ハマシギ									19				19	
31	ユリカモメ	142	1						17	18	90		92	360	
32	ウミネコ	1		6	134	8	74	2	5	2	1			233	
33	カモメ	5	2						1		11		8	27	
34	セグロカモメ	1						2	6	4	3	6		22	
35	オオセグロカモメ	1			11	11	10		2		1	3	2	41	
36	コアジサシ			8										8	
37	ミサゴ							2	4		2			8	
38	トビ	4						1	4	3	3	1		16	
39	チョウゲンボウ							2	1					3	
40	ハヤブサ		1											1	
41	モズ							1	1		1	1		4	
42	オナガ		8	3	3						4			18	
43	ハシボソガラス	5	4		2	1		2	2	4		1	6	27	
44	ハシブトガラス	18	2	4	7	5	3	3	1	9	2	3	6	63	
45	シジュウカラ		2		1		1	14	8	5	10	4	4	49	
46	ヒバリ	2	3	2	2	3	5	12	4	2	5	2	7	49	
47	ツバメ	6	3	18	2	2	1	1						33	
48	ヒヨドリ		5	2	2			394	4	28	31	5	18	489	
49	ウグイス								1	2				3	
50	メジロ	1								9	10		4	24	
51	オオヨシキリ		12	13										25	
52	セッカ	1	1			3	1			2	2		1	11	
53	ムクドリ	29	26	71	58	20	19	3	1	6	4	18	9	264	
54	ツグミ	1								3	25	6	2	37	
55	ジョウビタキ								2	2	2			6	
56	イソヒヨドリ										1	1	1	3	
57	スズメ	20	25	36	73	46	75	61	113	42	232	61	21	805	
58	ハクセキレイ	6	5	2	6	3	6	8	8	7	7	7	4	69	
59	タヒバリ								2		2	2	3	9	
60	カワラヒワ		2	1	4			5	15		8	2		37	
61	マヒワ							4						4	
62	ホオジロ									2	1	1		4	
63	カシラダカ										54			54	
64	アオジ								2	5			1	8	
65	オオジュリン								8	23	62	11	16	120	
66	ドバト	2	6	3	1	4	4	10	16	22	21	14		103	
	総個体数	646	255	211	506	363	1220	652	1660	1508	1164	742	1698	10625	
	総種数	34	31	21	24	24	19	28	41	38	43	30	35	66	

表4) 多摩川河口での2013年度定例調査における月別の確認種および個体数.

No	年		2013									2014			合計
	月日	4/20	5/19	6/15	7/21	8/24	9/21	10/19	11/16	12/14	1/18	2/24	3/18		
1	オカヨシガモ											6		6	
2	ヒドリガモ								16	14	19	35	23	67	174
3	マガモ								4	18	8	26	2	2	60
4	カルガモ	11	12	5	38	11	47	19	31	8	47	24	17	270	
5	オナガガモ							10	18	23	43	94	10	198	
6	コガモ	7						2	6	16	7	25	27	90	
7	ホシハジロ	9	2						39	8	39	31	18	146	
8	キンクロハジロ	153						1	690	667	100	164	164	1939	
9	スズガモ	585	12	18	6	1	9	1	1078	161	434	739	486	3530	
10	ウミアイサ												1	1	
11	カイツブリ								1	1	1	2		5	
12	カンムリカイツブリ	1							15	6	13	9	11	55	
13	ハジロカイツブリ										1	2	2	5	
14	キジバト	2		2		3	2	7	1	1	4	3		25	
15	カワウ	33	25	19	384	1050	31	47	392	22	30	32	64	2129	
16	アオサギ	8	4	2	5	7	6	9	8	4	9	6		68	
17	ダイサギ	3	3		3	11	8	8						36	
18	コサギ	9	3	4	17	14	3	4	8	7	3	2	2	76	
19	ヘラサギ	1												1	
20	オオバン							2	18	15	34	30	15	114	
21	コチドリ	8	3	4	1									16	
22	シロチドリ	3	3		14			26	40	4	34			124	
23	メダイチドリ	4			4			5						13	
24	タシギ	1												1	
25	チュウシャクシギ		1											1	
26	キアシシギ		9			1								10	
27	ソリハシシギ	1	8											9	
28	イソシギ	3	2		1	1	3	1	2	4	1	2		20	
29	ハマシギ								6	7	12	72	24	121	
30	ユリカモメ	8						11	9	69	43	179	1386	1705	
31	ウミネコ			4	44	34	90	149	1		1			323	
32	カモメ	2	1						4	8	11	1	5	32	
33	セグロカモメ						2	2	1		2			7	
34	オオセグロカモメ	2			4	3	6	13			1			29	
35	コアジサシ		9											9	
36	ミサゴ						1	2	1	2	1	1		8	
37	トビ	2					2	6	3	3	7	2	1	26	
38	チョウゲンボウ						1	1	1	1				4	
39	モズ									1	3	3	1	8	
40	オナガ	1	1		1	1		2		2				8	
41	ハシボソガラス	1	2	2	2	1	1	4	4	2	2	3	4	28	
42	ハシブトガラス	3		1	2	5	10	6	2	2	3	2		36	
43	シジュウカラ	2		1			3	3	2	1	1		2	15	
44	ヒバリ	4	1	3	3	4	5	11	3	1	1	1	4	41	
45	ツバメ	3	10	5	20	18	7							63	
46	ヒヨドリ					3		8	12	62	27	6	3	121	
47	ウグイス								2	2		3		7	
48	エナガ			1										1	
49	メジロ							2		3		1		6	
50	オオヨシキリ		11	16	3	1								31	
51	セッカ		1	2	1	1	1							6	
52	ムクドリ	20	57	41	21	26	40	37		1	60	14	10	327	
53	ツグミ	6								2	3	8	1	20	
54	ジョウビタキ										1			1	
55	イソヒヨドリ					1							1	2	
56	キビタキ	1												1	
57	スズメ	28	43	64	53	184	149	154	245	96	143	72	23	1254	
58	ハクセキレイ	9	2		3	2	3	18	15	7	11	7	4	81	
59	タヒバリ								2	4	2		1	9	
60	カワラヒワ		1		3								1	5	
61	ホオジロ							2		2		6		10	
62	ホオアカ											1		1	
63	アオジ								2					2	
64	オオジュリン	2							4	28	46	18	4	102	
65	ドバト	6	5	15	4	6	18	22	26	45	51	15	4	217	
	総個体数	942	231	209	637	1389	479	630	2689	1326	1353	1533	2371	13789	
	総種数	35	26	19	24	24	26	35	37	39	40	36	33	65	

表 5) 多摩川河口での 2014 年度定例調査における月別の確認種および個体数.

No	年 月日	2014										2015			合計
		4/12	5/10	6/14	7/12	9/13	10/18	11/8	12/13	1/17	2/21	3/14			
1	オカヨシガモ									4				4	
2	ヒドリガモ	12						2	9	10	15	10	13	71	
3	マガモ								19				2	21	
4	カルガモ	18	6	13	24	9	27	13			10	9	129		
5	オナガガモ							14	25	23	33	14	20	129	
6	コガモ	26								6	15	5	23	75	
7	ホシハジロ	2							71	24	11	28	24	160	
8	キンクロハジロ	133							147	167	93	93	225	858	
9	スズガモ	41	18				3		361	1180	1387	273	538	3801	
10	カワアイサ												1	1	
11	カイツブリ								2	1				3	
12	カンムリカイツブリ	2							6	7	15	7	12	49	
13	ハジロカイツブリ										3	27	95	125	
14	キジバト	1	5	3	1	3	2	3	1	4	5	6	34		
15	カワウ	22	11	14	30	41	1547	147	68	22	18	36	1956		
16	アオサギ	2	2	2	4	6	12	10	2	6	1	4	51		
17	ダイサギ	4	12	2	2	5	6	3	1				35		
18	コサギ	2	8	6	12	11	16	7	9	2	5	8	86		
19	オオバン							1	54	10	13	6	13	97	
20	コチドリ		2	2	3	3								10	
21	シロチドリ	6		4					18				2	30	
22	メダイチドリ		2											2	
23	チュウシャクシギ		8											8	
24	アオアシシギ							2						2	
25	キアシシギ		27											27	
26	ソリハシシギ		1											1	
27	イソシギ		1					3	2	3	5		5	19	
28	ハマシギ	8	11				4		41					64	
29	ユリカモメ	161					1	33	5	39	438	35	225	937	
30	ウミネコ	1		5	26	12	4	2				1		51	
31	カモメ	7								3		7		17	
32	セグロカモメ	11						4	21	64	7	3	24	134	
33	オオセグロカモメ	1					6		8	1	1		1	18	
34	コアジサシ		38	11	26									75	
35	アジサシ			1										1	
36	ミサゴ	1						1	2	1	2	2		9	
37	トビ	1					6	2	6	2	5	2	3	27	
38	チョウゲンボウ						1		1	1	1			4	
39	モズ	1						3	2	1	4	2	2	15	
40	オナガ			1	2					2		3		8	
41	ハシボソガラス	5	1	2	2			3	2	1	2	1	4	23	
42	ハシブトガラス	21	3				1	17	7	2	9	13	13	86	
43	シジュウカラ	2			11			7	2	3	3	9	9	46	
44	ヒバリ	6	7	1	4	5	5	13	17	15	9	7		89	
45	ツバメ	6	4	5	13	1								29	
46	ヒヨドリ	6			1	2	129	33	94	57	4	8		334	
47	ウグイス								2	3	1			6	
48	メジロ	1	1							4	16		1	23	
49	オオヨシキリ		4	19	8	1								32	
50	セッカ			1										1	
51	ムクドリ	14	24	90	101	67	10	157	3	2	23	34		525	
52	ツグミ	4								3	17	11	5	40	
53	ジョウビタキ								1	1		1	1	4	
54	イソヒヨドリ							1						1	
55	スズメ	48	18	60	46	86	66	157	81	54	50	45		711	
56	ハクセキレイ	6	2	8	2	5	13	13	13	13	10	13		98	
57	タヒバリ								1	1	1		1	4	
58	カワラヒワ	1		7	4				1		2		3	18	
59	アオジ									6	4			10	
60	オオジュリン	4							8	90	15	53	28	198	
61	ドバト	13	7	4	15	16	13	2	15	26	33	5		149	
	総個体数	600	223	261	337	295	1943	1384	1967	2319	774	1468		11571	
	総種数	36	25	22	21	23	27	40	41	37	34	38		61	

表 6) 多摩川河口での 2010 年度から 2014 年度までの確認鳥類一覧.

No.	科名	種名	2010 年度	2011 年度	2012 年度	2013 年度	2014 年度	渡り 区分	RL
1	カモ科	オカヨシガモ				○	○	W	
2		ヒドリガモ	○	○	○	○	○	W	
3		マガモ	○	○	○	○	○	W	
4		カルガモ	○	○	○	○	○	R	
5		オナガガモ	○	○	○	○	○	W	
6		コガモ	○	○	○	○	○	W	
7		ホシハジロ	○	○	○	○	○	W	
8		キンクロハジロ	○	○	○	○	○	W	
9		スズガモ	○	○	○	○	○	W	
10		ホオジロガモ		○	○			W	
11		カワアイサ	○				○	W	
12		ウミアイサ			○	○		W	
13	カイツブリ科	カイツブリ	○	○	○	○	○	R	
14		アカエリカイツブリ			○			W	
15		カンムリカイツブリ	○	○	○	○	○	W	
16		ハジロカイツブリ	○	○	○	○	○	W	
17	ハト科	キジバト	○	○	○	○	○	R	
18	ウ科	カワウ	○	○	○	○	○	R	
19	サギ科	ゴイサギ	○					R	
20		アオサギ	○	○	○	○	○	R	
21		ダイサギ	○	○	○	○	○	R	
22		チュウサギ	○					T	NT
23		コサギ	○	○	○	○	○	R	
24	トキ科	ヘラサギ				○		T	DD
25	クイナ科	バン	○					R	
26		オオバン	○	○	○	○	○	W	
27	チドリ科	コチドリ	○	○	○	○	○	S	
28		シロチドリ	○	○	○	○	○	S	VU
29		メダイチドリ	○	○	○	○	○	T	
30	シギ科	タシギ				○		T	
31		オグロシギ	○					T	
32		チュウシャクシギ	○	○	○	○	○	T	
33		ダイシャクシギ	○					T	
34		ハウロクシギ	○					T	VU
35		アオアシシギ	○		○		○	T	
36		キアシシギ	○	○	○	○	○	T	
37		ソリハシシギ	○	○	○	○	○	T	
38		イソシギ	○	○	○	○	○	R	
39		キョウジョシギ			○			T	
40		ハマシギ	○	○	○	○	○	T	NT
41	カモメ科	ユリカモメ	○	○	○	○	○	W	
42		ウミネコ	○	○	○	○	○	W	
43		カモメ	○	○	○	○	○	W	
44		セグロカモメ	○	○	○	○	○	W	
45		オオセグロカモメ	○	○	○	○	○	W	
46		コアジサシ	○	○	○	○	○	S	VU
47		アジサシ					○	T	
48	ミサゴ科	ミサゴ	○	○	○	○	○	R	NT
49	タカ科	トビ	○	○	○	○	○	R	
50		ハイタカ		○				W	NT
51		オオタカ		○				R	NT
52		ノスリ	○					W	
53	ハヤブサ科	チョウゲンボウ	○	○	○	○	○	R	
54		ハヤブサ		○	○			W	VU
55	モズ科	モズ	○	○	○	○	○	W	
56	カラス科	オナガ	○	○	○	○	○	R	
57		ハシボソガラス	○	○	○	○	○	R	
58		ハシブトガラス	○	○	○	○	○	R	
59	シジュウカラ科	ヤマガラ	○					T	
60		シジュウカラ	○	○	○	○	○	R	

表 6) 多摩川河口での 2010 年度から 2014 年度までの確認鳥類一覧 (続き).

No.	科名	種名		2010 年度	2011 年度	2012 年度	2013 年度	2014 年度	渡り 区分	RL
61	ヒバリ科	ヒバリ	<i>Alauda arvensis</i>	○	○	○	○	○	R	
62	ツバメ科	ツバメ	<i>Hirundo rustica</i>	○	○	○	○	○	S	
63	ヒヨドリ科	ヒヨドリ	<i>Hypsipetes amaurotis</i>	○	○	○	○	○	R	
64	ウグイス科	ウグイス	<i>Cettia diphone</i>	○	○	○	○	○	W	
65	エナガ科	エナガ	<i>Aegithalos caudatus</i>				○		T	
66	メジロ科	メジロ	<i>Zosterops japonicus</i>	○	○	○	○	○	R	
67	ヨシキリ科	オオヨシキリ	<i>Acrocephalus orientalis</i>	○	○	○	○	○	S	
68	セッカ科	セッカ	<i>Cisticola juncidis</i>	○	○	○	○	○	R	
69	ムクドリ科	ムクドリ	<i>Spodiopsar cineraceus</i>	○	○	○	○	○	R	
70	ヒタキ科	ツグミ	<i>Turdus naumanni</i>	○	○	○	○	○	W	
71		ジョウビタキ	<i>Phoenicurus aureus</i>	○	○	○	○	○	W	
72		イソヒヨドリ	<i>Monticola solitarius</i>	○		○	○	○	R	
73		キビタキ	<i>Ficedula narcissina</i>	△			○		T	
74	スズメ科	スズメ	<i>Passer montanus</i>	○	○	○	○	○	R	
75	セキレイ科	ハクセキレイ	<i>Motacilla alba</i>	○	○	○	○	○	R	
76		タヒバリ	<i>Anthus rubescens</i>	○	○	○	○	○	W	
77	アトリ科	カワラヒワ	<i>Chloris sinica</i>	○	○	○	○	○	R	
78		マヒワ	<i>Carduelis spinus</i>			○			W	
79	ホオジロ科	ホオジロ	<i>Emberiza cioides</i>	○	○	○	○		R	
80		ホオアカ	<i>Emberiza fucata</i>				○		T	
81		カシラダカ	<i>Emberiza rustica</i>			○	△		W	
82		アオジ	<i>Emberiza spodocephala</i>	○	○	○	○	○	W	
83		オオジュリン	<i>Emberiza schoeniclus</i>	○	○	○	○	○	W	
	外来種									
84	ハト科	ドバト	<i>Columba livia</i>	○	○	○	○	○	R	
		総種数		69	61	66	66	61		

註) ○: 定例調査で出現, △: 定例調査外で出現

註) RL: 環境省レッドリスト

VU: 絶滅の危険が増大している種

NT: 現時点での絶滅の危険度は小さいが生息条件によっては「絶滅危惧」に移行する可能性のある種

DD: 評価するだけの情報が不足している種

表 7) 定例で確認された鳥類 (渡り区分ごとの個体数が多い順 2010 年度～2014 年度).

	2010年度	2011年度	2012年度	2013年度	2014年度	総個体数	渡り区分
1 カワウ	776	1067	2196	2129	1956	8124	R
2 スズメ	859	1423	805	1254	711	5052	R
3 ムクドリ	229	138	264	327	525	1483	R
4 ヒヨドリ	188	92	489	121	334	1224	R
5 カルガモ	317	243	194	270	129	1153	R
6 ドバト	63	99	103	217	149	631	R
7 コサギ	93	68	84	76	86	407	R
8 ハクセキレイ	36	83	69	81	98	367	R
9 ヒバリ	59	118	49	41	89	356	R
10 アオサギ	69	65	57	68	51	310	R
11 ハシブトガラス	40	43	63	36	86	268	R
12 カワラヒワ	84	13	37	5	18	157	R
13 ダイサギ	31	15	31	36	35	148	R
14 シジュウカラ	18	6	49	15	46	134	R
15 ハシボソガラス	14	19	27	28	23	111	R
16 キジバト	12	11	23	25	34	105	R
17 トビ	17	16	16	26	27	102	R
18 イソシギ	14	19	9	20	19	81	R
19 メジロ	12	4	24	6	23	69	R
20 オナガ	2	3	18	8	8	39	R
21 セッカ	9	10	11	6	1	37	R
22 ミサゴ	2	7	8	8	9	34	R
23 ホオジロ	11	2	4	10		27	R
24 チョウゲンボウ	4	7	3	4	4	22	R
25 カイツブリ	7	2	2	5	3	19	R
26 イソヒヨドリ	2		3	2	1	8	R
27 ゴイサギ	2					2	R
28 バン	2					2	R
29 オオタカ		2				2	R
1 コアジサシ	217	179	8	9	75	488	S
2 シロチドリ	81	81	111	124	30	427	S
3 ツバメ	56	65	33	63	29	246	S
4 オオヨシキリ	39	28	25	31	32	155	S
5 コチドリ	11	8	24	16	10	69	S
1 スズガモ	5225	4596	3266	3530	3801	20418	W
2 ユリカモメ	1145	2012	360	1705	937	6159	W
3 キンクロハジロ	545	1321	625	1939	858	5288	W
4 オナガガモ	135	214	234	198	129	910	W
5 ウミネコ	184	74	233	323	51	865	W
6 ホシハジロ	138	116	138	146	160	698	W
7 オオジュリン	136	65	120	102	198	621	W
8 オオバン	123	163	99	114	97	596	W
9 ヒドリガモ	75	80	80	174	71	480	W
10 コガモ	26	24	31	90	75	246	W
11 カンムリカイツブリ	27	64	50	55	49	245	W
12 セグロカモメ	40	34	22	7	134	237	W
13 オオセグロカモメ	102	24	41	29	18	214	W
14 ハジロカイツブリ	2	30	28	5	125	190	W
15 ツグミ	18	13	37	20	40	128	W
16 カモメ	27	17	27	32	17	120	W
17 マガモ	2	18	8	60	21	109	W
18 カシラダカ			54			54	W
19 モズ	9	6	4	8	15	42	W
20 タヒバリ	1	18	9	9	4	41	W
21 ウグイス	5	5	3	7	6	26	W
22 アオジ	1	2	8	2	10	23	W
23 ジョウビタキ	2	3	6	1	4	16	W
24 オカヨシガモ				6	4	10	W
25 マヒワ			4			4	W
26 ホオジロガモ		1	2			3	W
27 カワアイサ	1				1	2	W
28 ウミアイサ			1	1		2	W
29 ハヤブサ		1	1			2	W
30 アカエリカイツブリ			1			1	W
31 ハイタカ		1				1	W
32 ノスリ	1					1	W
1 メダイチドリ	18	53	224	13	2	310	T
2 ハマシギ	17	29	19	121	64	250	T
3 キアシシギ	47	7	24	10	27	115	T
4 チュウシャクシギ	11	4	8	1	8	32	T
5 ソリハシシギ	5	3	6	9	1	24	T
6 オグロシギ	12					12	T
7 キョウジョシギ			11			11	T
8 アオアシシギ	2		2		2	6	T
9 ホウロクシギ	5					5	T
10 チュウサギ	4					4	T
11 ヤマガラ	2					2	T
12 ヘラサギ				1		1	T
13 タシギ				1		1	T
14 ダイシャクシギ	1					1	T
15 アジサシ					1	1	T
16 エナガ				1		1	T
17 キビタキ				1		1	T
18 ホオアカ				1		1	T
総種数	68	61	66	65	61	84	